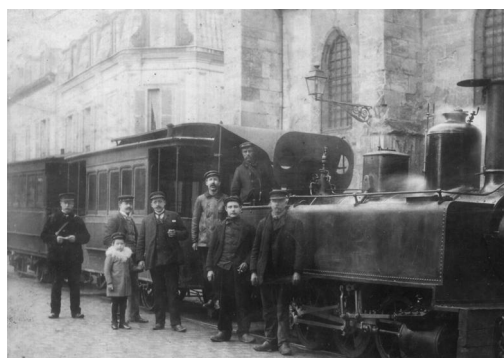


**Répertoire des acteurs et des ressources**  
**Mémoires, Identités et Patrimoine**  
**dans les communes de Val de France**



## **PREFACE**

A sa création, la Mission Mémoires et Identités en Val de France (MMIV) s'est vu confier par la communauté d'agglomération un travail mémoriel et historique concernant plus particulièrement, mais pas exclusivement, les grands ensembles construits dans les années 1950 et 1960 sur le territoire des communes de Sarcelles, Villiers-le-Bel et Garges-lès-Gonesse.

Organisées autour de trois thématiques aux imbrications multiples – le travail sur les sources archivistiques, l'animation d'ateliers d'histoire et la réalisation de publications – les actions engagées depuis 2003 par la MMIV impliquent (ou ont impliqué) des acteurs institutionnels, des chercheurs, des associations et parfois le monde scolaire (surtout des collégiens).

En complément de ces actions, la MMIV, à travers la revue annuelle *Patrimoine en Val de France*, développe une activité éditoriale valorisant le patrimoine des quatre villes de la communauté d'agglomération, qu'il soit historique, architectural ou naturel... Le quatrième numéro sera livré au mois de septembre 2006.

La Mission Mémoires et Identités en Val de France, c'est donc de nombreux contacts humains et beaucoup de recherches. Rien d'étonnant donc à ce qu'elle ait voulu éditer ce *Répertoire des acteurs et ressources mémoires, identités et patrimoine*, qui vient enrichir les informations données dans le *Guide des sources pour l'étude des grands ensembles* et dans le *Répertoire localisé des références bibliographiques sur les villes de Val de France*.

Ces publications illustrent l'une des facettes de notre Mission Mémoires et Identités en Val de France. Dans le champ culturel, actuel et en devenir, de la communauté d'agglomération, elles permettent aussi de mieux positionner le rôle de cette mission en articulation avec le pôle de la lecture publique (déjà assumée) et un pôle «archives» (que Val de France devra développer à court terme).

Si la remarque précédente engage une réflexion sur l'avenir, gageons que, dès à présent, ces brochures ouvriront la porte à d'autres recherches, permettront que des actions prennent corps et que des synergies se développent et, en tout état de cause, aideront à satisfaire la curiosité et l'intérêt du public pour les questions patrimoniales.

### **Dominique Strauss-Kahn**

Président de la communauté d'agglomération  
Val de France  
Député du Val d'Oise

### **Maurice Bonnard**

Vice-Président de Val de France  
chargé de la Culture et du Patrimoine  
Maire-adjoint de Villiers-le-Bel



## AVANT-PROPOS

Depuis de nombreuses années, des personnalités, des associations et des institutions mènent un travail de collecte de ressources documentaires, de recherche historique et / ou de valorisation de la mémoire dans les quatre villes composant la communauté d'agglomération Val de France.

Pour favoriser les rencontres entre ces initiatives et les publics, pour faciliter les échanges entre ces porteurs de projets, pour donner plus de visibilité aux ressources constituées grâce à ces actions, la Mission Mémoires et Identités en Val de France a proposé de constituer un répertoire des acteurs et des ressources.

Cet outil a été réalisé à partir d'un formulaire envoyé à toutes les structures menant des actions dans une des quatre villes ou à un échelon plus large dans le champ des mémoires, des identités et du patrimoine. La liste des acteurs à contacter pour l'envoi de ce formulaire n'a pas été facile à établir. Certaines structures ne s'impliquent que ponctuellement dans ce type d'actions ; d'autres sont peu connues, notamment celles appartenant au monde associatif. Pour pallier ces difficultés, chaque structure contactée a été invitée à communiquer le formulaire au sein de son propre réseau.

Tous les acteurs sollicités pour participer à la constitution de ce répertoire n'ont pas répondu, mais ils ont été nombreux à le faire. Les réponses ont été plus ou moins détaillées, les uns dressant une liste précise de toutes les actions qu'ils ont menées et de toutes les ressources qu'ils ont constituées, les autres se contentant d'indiquer brièvement les domaines de leur intervention.

Même s'il n'est pas exhaustif, ce répertoire permet de dresser un premier état des lieux montrant la richesse des initiatives. Des acteurs très divers s'intéressent à la mémoire et au patrimoine, et si certains se sont spécialisés dans le domaine, d'autres en font un levier ou y trouvent des ressources pour poursuivre d'autres objectifs, le lien social, le rapport entre les générations, l'animation d'un quartier, l'action artistique, l'activité pédagogique...

L'importance de ce travail pour le milieu scolaire n'est pas très visible dans ce répertoire, car les établissements scolaires n'ont pas été sollicités pour y figurer. Des projets y sont menés, car le patrimoine local constitue une ressource mobilisable pour l'enseignement dans bien des disciplines. Mais la grande mobilité des personnels enseignants sur le territoire constituait un obstacle majeur pour le recensement des initiatives. Le répertoire a cependant été envoyé à tous les établissements scolaires de la communauté d'agglomération, afin que ceux-ci puissent tirer parti de la richesse de ce réseau patrimonial local.

Afin d'être le plus largement diffusé, ce répertoire est disponible dans les bibliothèques intercommunales, ainsi que sur le site Internet de Val de France ([www.agglo-valdefrance.fr/mission\\_vdf.asp](http://www.agglo-valdefrance.fr/mission_vdf.asp)).

Parallèlement à ce répertoire, les lecteurs peuvent se référer aux pages « Chantiers du patrimoine » de la revue annuelle *Patrimoine en Val de France*, offrant une présentation plus détaillée de certaines initiatives. Ils pourront trouver aussi des informations sur les ressources en consultant deux autres outils constitués à l'initiative de la MMIV, *Le répertoire localisé des références bibliographiques sur les villes de Val de France*, ainsi que *Le guide des sources pour l'étude des grands ensembles de Val de France*, tous deux consultables sur le site Internet de Val de France.

Catherine Roth  
Chef de projet Mission Mémoires et  
Identités en Val de France

,

# ARCHIVES

## ARCHIVES MUNICIPALES DE GARGES-LES-GONESSE

---

### COORDONNEES

---

<b>Adresse</b>	8 place de l'Hôtel de Ville BP2 95141 GARGES-LES-GONESSE
<b>Téléphone</b>	01 34 53 31 65
<b>Fax</b>	01 34 53 32 63
<b>Courriel</b>	<a href="mailto:ratelj@villedegarges.com">ratelj@villedegarges.com</a>
<b>Contact</b>	Jacques RATEL, Responsable du service

---

### PRESENTATION

---

<b>Statut</b>	Service municipal
<b>Date de création</b>	Septembre 1999
<b>Missions</b>	Collecter, conserver, classer et communiquer les archives publiques de la commune de Garges-lès-Gonesse.
<b>Accueil de publics</b>	Lundi, mardi, mercredi, vendredi de 14H00 à 17H15. Jeudi de 14H00 à 18H00.

---

### ACTIONS LIEES A LA MEMOIRE, L'HISTOIRE ET L'IDENTITE

---

<b>Dates</b>	Actions régulières depuis la création du service
<b>Secteurs géographiques</b>	Commune de Garges-lès-Gonesse
<b>Publics</b>	Tous publics
<b>Thématiques</b>	Toutes thématiques, et notamment mémoires d'habitants
<b>Partenaires financiers</b>	DIV, DRAC Ile-de-France, Val de France

---

## **NATURE DES ACTIONS**

---

### **Collecte de mémoire orale**

Collecte de témoignages d'habitants, de responsables associatifs

### **Collecte de documents**

Tout document d'origine publique concernant la commune, quelque soit le support

### **Expositions**

*Témoins d'un quartier : la Muette (2002)*

### **Publications**

*Associations à vos archives ! Petit guide pour la mémoire associative (2005)*

*Emergence des grands ensembles de Garges-lès-Gonesse, 1955-1980 : catalogue des fonds municipaux (2006)*

---

## **RESSOURCES DOCUMENTAIRES**

---

### **Ouvrages imprimés**

*Garges, ce petit village au bord du Crould.* Ouvrage de José Garcia sur l'histoire de la commune

### **Archives écrites**

Tous types de documents, et notamment les fonds d'archives des services techniques et de la direction du développement

### **Archives orales**

Témoignages oraux d'habitants, de responsables associatifs

### **Films**

### **Plans**

### **Photographies**

Collection cartes postales. Photographies sur les constructions

### **Maquettes**

Maquette du projet (non retenu) de M.Coustenoble concernant l'aménagement de Dame Blanche

## ARCHIVES MUNICIPALES DE SARCELLES

---

### COORDONNEES

---

<b>Adresse</b>	Hôtel de Ville 3 rue de la Résistance 95 200 SARCELLES
<b>Téléphone</b>	01 34 38 21 79
<b>Fax</b>	01 39 94 31 09
<b>Courriel</b>	<a href="mailto:sarcellesdoc@yahoo.fr">sarcellesdoc@yahoo.fr</a>
<b>Contact</b>	Josiane GONCALVES, responsable du service

---

### PRESENTATION

---

<b>Statut</b>	Service municipal
<b>Date de création</b>	1996
<b>Missions</b>	Conservation et valorisation du patrimoine
<b>Accueil de publics</b>	De 9H00 à 12H00 et de 13H30 à 17H15, sauf le lundi

---

### ACTIONS LIEES A LA MEMOIRE, L'HISTOIRE ET L'IDENTITE

---

<b>Dates</b>	Actions régulières
<b>Secteurs géographiques</b>	Commune de Sarcelles
<b>Publics</b>	Tous publics
<b>Thématiques</b>	Toutes thématiques
<b>Partenaires financiers</b>	Ville / DRAC / Conseil Général

---

## ***NATURE DES ACTIONS***

---

### **Recherche historique**

60<sup>ème</sup> anniversaire de la Libération  
50<sup>ème</sup> anniversaire du Grand Ensemble

### **Collecte de documents**

Tout document d'origine publique concernant la commune

### **Parcours, visites guidées**

Dans le cadre des expositions

### **Expositions**

60<sup>ème</sup> anniversaire de la Libération  
50<sup>ème</sup> anniversaire du Grand Ensemble

### **Publications**

Dans le cadre des expositions

---

## ***RESSOURCES DOCUMENTAIRES***

---

### **Ouvrages imprimés**

Ouvrages sur Sarcelles

### **Littérature grise**

### **Archives écrites**

Tous types de documents

### **Plans**

Divers. Matrices cadastrales

## ARCHIVES MUNICIPALES DE VILLIERS-LE-BEL

---

### COORDONNEES

---

<b>Adresse</b>	32 rue de la République 95400 VILLIERS-LE-BEL
<b>Téléphone</b>	01 34 29 29 89
<b>Courriel</b>	<a href="mailto:pbille@ville-villiers-le-bel.fr">pbille@ville-villiers-le-bel.fr</a>
<b>Site Web</b>	<a href="http://www.ville-villiers-le-bel.fr/internet/5222.htm">http://www.ville-villiers-le-bel.fr/internet/5222.htm</a>
<b>Contact</b>	Paul BILLE, responsable du service

---

### PRESENTATION

---

<b>Statut</b>	Service municipal
<b>Date de création</b>	Novembre 1999
<b>Missions</b>	Collecter, gérer et communiquer les fonds d'archives municipaux (sous réserve de communicabilité), mettre en valeur ce patrimoine
<b>Accueil de publics</b>	Lundi, mercredi et jeudi 8H00- 12H00 / 13H30 – 17H30. Mardi 13H30 – 17H30. Vendredi 8H00- 12H00. Rendez-vous indispensable pour la consultation d'archives

---

### ACTIONS LIEES A LA MEMOIRE, L'HISTOIRE ET L'IDENTITE

---

<b>Dates</b>	Action régulière
<b>Secteurs géographiques</b>	Villiers-le-Bel et les communes de Val de France
<b>Publics</b>	Tous publics
<b>Thématiques</b>	Toutes thématiques
<b>Partenaires financiers</b>	-

---

## ***NATURE DES ACTIONS***

---

### **Recherche historique**

Essentiellement à des fins généalogiques

### **Multimédia**

Pages Internet consacrées à d'anciens documents d'archives transcrits, traduits et commentés

---

## ***RESSOURCES DOCUMENTAIRES***

---

### **Ouvrages imprimés**

Journal officiel, recueils des actes administratifs du Val d'Oise, bulletins municipaux

### **Littérature grise**

### **Archives écrites**

### **Photographies**

A inventorier

### **Plans**

A inventorier

### **Maquettes**

## ARCHIVES DEPARTEMENTALES DU VAL D'OISE

---

### **COORDONNEES**

---

<b>Adresse</b>	3 avenue de la Palette 95011 CERGY-PONTOISE CEDEX
<b>Téléphone</b>	01 34 25 36 75
<b>Fax</b>	01 30 32 91 39
<b>Contact</b>	Marie-Hélène PELTIER, Directeur

---

### **PRESENTATION**

---

<b>Statut</b>	Service départemental
<b>Date de création</b>	1967
<b>Missions</b>	Collecter, conserver, classer et communiquer les archives publiques et privées du département du Val d'Oise
<b>Accueil de publics</b>	Du lundi au vendredi, de 8H45 à 17H

---

### **ACTIONS LIEES A LA MEMOIRE, L'HISTOIRE ET L'IDENTITE**

---

<b>Dates</b>	Actions régulières depuis la création du service
<b>Secteurs géographiques</b>	Tout le département du Val d'Oise
<b>Publics</b>	Tous publics
<b>Thématiques</b>	Toutes thématiques
<b>Partenaires financiers</b>	Conseil Général du Val d'Oise

---

## ***NATURE DES ACTIONS***

---

### **Recherche historique**

Toute recherche historique relative au département du Val d'Oise

### **Collecte de documents**

Tout document d'origine publique ou privée concernant le département, quelque soit le support (papier, audiovisuel...)

### **Publications**

Dossiers pédagogiques destinés aux enseignants

### **Activités pédagogiques**

Accueil de classes, du primaire à l'université.  
Travail sur documents d'archives.  
Atelier de calligraphie.  
Dossiers pédagogiques destinés aux enseignants

---

## ***RESSOURCES DOCUMENTAIRES***

---

### **Ouvrages imprimés**

Bibliothèque de 25 000 ouvrages

### **Littérature grise**

Mémoires d'étudiants et rapports

### **Archives écrites**

Tout type de document public et privé. Dépôt d'archives départemental principal. Documents les plus anciens datent de 1069

### **Archives orales**

Peu importantes

### **Photographies**

Toute époque, cartes postales, négatifs, diapositives

### **Films**

Fonds peu important résultant des travaux du Conseil Général

## **Plans**

Plans anciens et modernes concernant le département du Val d'Oise

## **Maquettes**

Maquettes liées à la ville nouvelle de Cergy-Pontoise

# **BIBLIOTHEQUES**

# BIBLIOTHEQUE INTERCOMMUNALE D'ARNOUVILLE-LES-GONESSE

---

## COORDONNEES

---

<b>Adresse</b>	15/17 rue Robert Schumann 95400 ARNOUVILLE-LES-GONESSE
<b>Téléphone</b>	01 39 85 39 96
<b>Courriel</b>	<a href="mailto:vhannon@agгло-valdefrance.fr">vhannon@agгло-valdefrance.fr</a>
<b>Site Web</b>	<a href="http://www.agгло-valdefrance.fr">www.agгло-valdefrance.fr</a>
<b>Contact</b>	Violaine HANNON, responsable de la bibliothèque

---

## PRESENTATION

---

<b>Statut</b>	Service intercommunal (ancien service municipal)
<b>Date de création</b>	Mai 1996
<b>Missions</b>	Développement de la lecture publique
<b>Accueil de publics</b>	Mardi 15H30-18H30. Mercredi 10H00-12H30 / 14H00- 18H00. Vendredi 14H00-18H00. Samedi 10H30-12H30 / 13H30-17H00

---

## ACTIONS LIEES A LA MEMOIRE, L'HISTOIRE ET L'IDENTITE

---

<b>Dates</b>	Actions ponctuelles.
<b>Secteurs géographiques</b>	Commune et localités voisines
<b>Publics</b>	Tous publics
<b>Thématiques</b>	Divers
<b>Partenaires financiers</b>	-

---

## **NATURE DES ACTIONS**

---

### **Collecte de documents**

Ouvrages d'histoire locale.

### **Expositions**

*Jardins et sociétés* (exposition de l'ARPE accueillie à la bibliothèque)

### **Conférences**

*Des jardins ouvriers aux jardins familiaux*, par Béatrice Cabedoce, historienne

---

## **RESSOURCES DOCUMENTAIRES**

---

### **Ouvrages imprimés**

Ouvrages sur la commune, le Val d'Oise et les environs (voir le répertoire localisé de références bibliographiques sur les villes de Val de France)

## **BIBLIOTHEQUE INTERCOMMUNALE DE GARGES-LES-GONESSE**

---

### **COORDONNEES**

---

<b>Adresse</b>	Rue François Chalgrin 95140 GARGES-LES-GONESSE
<b>Téléphone</b>	01 39 93 82 83
<b>Fax</b>	01 39 93 82 83
<b>Courriel</b>	<a href="mailto:CSETROUK@agglo-valdefrance.fr">CSETROUK@agglo-valdefrance.fr</a>
<b>Site Web</b>	<a href="http://www.agglo-valdefrance.fr">www.agglo-valdefrance.fr</a>
<b>Contact</b>	Corine SETROUK responsable de la bibliothèque

---

### **PRESENTATION**

---

<b>Statut</b>	Service intercommunal (ancien service municipal)
<b>Date de création</b>	1981 (dans les locaux actuels)
<b>Missions</b>	Développement de la lecture publique
<b>Accueil de publics</b>	Mardi 15H-18H30. Mercredi 10H-12H / 14H30-18H. Jeudi 15H-19H. Vendredi 16H30-18H30. Samedi 10H-12H / 14H30-17H30

---

### **ACTIONS LIEES A LA MEMOIRE, L'HISTOIRE ET L'IDENTITE**

---

<b>Dates</b>	Actions ponctuelles depuis 1981
<b>Secteurs géographiques</b>	Commune et villes voisines
<b>Publics</b>	Tous publics
<b>Thématiques</b>	Littérature, histoire
<b>Partenaires financiers</b>	-

---

## ***NATURE DES ACTIONS***

---

### **Collecte de documents**

Ouvrages d'histoire locale.

### **Expositions**

Accueil d'expositions (notamment expositions des travaux du Tissu de la Mémoire)

### **Conférences, rencontres**

Mise en valeur du patrimoine de la communauté antillaise, en partenariat avec la Maison d'Outremer

---

## ***RESSOURCES DOCUMENTAIRES***

---

### **Ouvrages imprimés**

Ouvrages sur la commune, le Val d'Oise et les environs (voir le répertoire localisé de références bibliographiques sur les villes de Val de France)

### **Archives écrites**

Fonds d'un poète gargeois (ouvrages à compte d'auteur et petites éditions)

### **Objets**

Peintures réalisées par des habitants à partir de leur vie gargeoise (en liaison avec l'EMAP de Garges-lès-Gonesse)

## **BIBLIOTHEQUE INTERCOMMUNALE DE SARCELLES**

---

### **COORDONNEES**

---

<b>Adresse</b>	37 boulevard Henri Bergson 95200 SARCELLES
<b>Téléphone</b>	01 39 93 27 80
<b>Fax</b>	01 39 86 54 73
<b>Courriel</b>	<a href="mailto:jmarchesi@agglo-valdefrance.fr">jmarchesi@agglo-valdefrance.fr</a>
<b>Site Web</b>	<a href="http://www.agglo-valdefrance.fr">www.agglo-valdefrance.fr</a>
<b>Contact</b>	Jean-Baptiste MARCHESI, responsable de la bibliothèque

---

### **PRESENTATION**

---

<b>Statut</b>	Service intercommunal (ancien service municipal)
<b>Date de création</b>	Date d'inauguration dans les locaux : 1969
<b>Missions</b>	Développement de la lecture publique
<b>Accueil de publics</b>	Mardi, jeudi et vendredi 15H00-18H00. Mercredi et samedi 10H00-18H00. Horaires modifiés pendant les vacances scolaires

---

### **ACTIONS LIEES A LA MEMOIRE, L'HISTOIRE ET L'IDENTITE**

---

<b>Dates</b>	Actions ponctuelles
<b>Secteurs géographiques</b>	Commune et localités voisines
<b>Publics</b>	Tous publics
<b>Thématiques</b>	Toutes thématiques
<b>Partenaires financiers</b>	-

---

## **NATURE DES ACTIONS**

---

### **Collecte de documents**

Ouvrages d'histoire locale.

### **Expositions itinérantes**

En partenariat avec l'association *Sarcelles et son Histoire*

---

## **RESSOURCES DOCUMENTAIRES**

---

### **Ouvrages imprimés**

Ouvrages sur la commune, le Val d'Oise et les environs (voir le répertoire localisé de références bibliographiques sur les villes de Val de France)

### **Littérature grise**

Rapports sur la commune, le Val d'Oise et les environs (voir le répertoire localisé de références bibliographiques sur les villes de Val de France)

### **Archives écrites**

## **BIBLIOTHEQUE INTERCOMMUNALE DE VILLIERS-LE-BEL**

---

### **COORDONNEES**

---

<b>Adresse</b>	76, rue Gambetta 95400 VILLIERS-LE-BEL
<b>Téléphone</b>	01 39 94 24 04
<b>Courriel</b>	<a href="mailto:iwallet@agglo-valdefrance.fr">iwallet@agglo-valdefrance.fr</a>
<b>Site Web</b>	<a href="http://www.agglo-valdefrance.fr">www.agglo-valdefrance.fr</a>
<b>Contact</b>	Isabelle WALET, responsable de la bibliothèque

---

### **PRESENTATION**

---

<b>Statut</b>	Service intercommunal (ancien service municipal)
<b>Date de création</b>	1970
<b>Missions</b>	Développement de la lecture publique
<b>Accueil de publics</b>	Lundi et mardi 13H30-18H00. Mercredi et samedi 10H00-12H00 / 14H00-18H00. Jeudi 12H00-18H00

---

### **ACTIONS LIEES A LA MEMOIRE, L'HISTOIRE ET L'IDENTITE**

---

<b>Dates</b>	Actions ponctuelles
<b>Secteurs géographiques</b>	Commune et localités voisines
<b>Publics</b>	Tous publics
<b>Thématiques</b>	Toutes thématiques
<b>Partenaires financiers</b>	-

---

## ***NATURE DES ACTIONS***

---

### **Collecte de documents**

Ouvrages d'histoire locale.

### **Collecte de mémoire orale**

Atelier d'écritures – Concours nouvelles

### **Expositions**

A partir du patrimoine archivistique (trois expositions)

### **Activités pédagogiques**

Avec le collège Martin Luther King, travail sur le général Archinard et recherches dans la documentation

---

## ***RESSOURCES DOCUMENTAIRES***

---

### **Ouvrages imprimés**

Ouvrages sur la commune, le Val d'Oise et les environs (voir le répertoire localisé de références bibliographiques sur les villes de Val de France)

## **AUTRES STRUCTURES PUBLIQUES**

## **ATELIER DE RESTITUTION DU PATRIMOINE ET DE L'ETHNOLOGIE (ARPE)**

---

### **COORDONNEES**

---

<b>Adresse</b>	2, avenue du Parc 95032 CERGY-PONTOISE Cedex
<b>Téléphone</b>	01 34 25 38 31
<b>Fax</b>	01 34 25 38 30
<b>Courriel</b>	<a href="mailto:isabelle.lhomel@valdoise.fr">isabelle.lhomel@valdoise.fr</a>
<b>Site Web</b>	<a href="http://www.valdoise.fr">www.valdoise.fr</a>
<b>Contact</b>	Isabelle LHOME (Responsable) – Béatrice CABEDOCE et Marie-Madeleine CANET (Chargées d'étude)

---

### **PRESENTATION**

---

<b>Statut</b>	Service du Conseil Général du Val d'Oise, Direction de l'Action Culturelle
<b>Date de création</b>	En 2000, l'ARPE a pris la suite de la mission Ecomusée mise en place en 1993
<b>Missions</b>	Etudes du département et de ses habitants et restitutions, audiovisuels, enquêtes de terrain, études, conférences, rencontres, expositions, publications. Conseiller, coordonner ou collaborer à des projets culturels. Constituer une documentation pluridisciplinaire
<b>Accueil de publics</b>	Sur rendez-vous

---

### **ACTIONS LIEES A LA MEMOIRE, L'HISTOIRE ET L'IDENTITE**

---

<b>Dates</b>	Actions régulières
<b>Secteurs géographiques</b>	Val d'Oise
<b>Publics</b>	Tous publics
<b>Thématiques</b>	Mémoire familiale, relation ville-campagne, mutation des paysages, mise en place de la banlieue, activités industrielles, patrimoine architectural

---

## **NATURE DES ACTIONS**

---

### **Recherche historique**

Effectuée en archives et en bibliothèques pour tous les projets qui ont donné lieu à la restitution

### **Collecte de mémoire orale**

Effectuée auprès des Valdoisiens. Environ 500 enquêtes

### **Collecte de documents**

Quelques documents originaux ou photocopies (mais pas de manière systématique)

### **Expositions itinérantes**

*Jardins et sociétés.*

*Ne bougeons plus, un siècle de photos de classe.*

*Mariage images, une photo de famille.*

*De dimanche en dimanche, une banlieue découverte.*

*L'invention du Val d'Oise, naissance d'un département 1920-2000*

*Eaux usées, usages de l'eau.*

*L'or blanc, du gypse au plâtre.*

*Les grandes vacances.*

### **Parcours, visites guidées**

Ponctuellement pour des demandes ou en lien avec des expositions

### **Conférences, rencontres**

Ponctuellement pour des demandes ou en lien avec des expositions

### **Publications**

Ouvrages : *Mariages images* (1996), *L'invention du Val d'Oise* (2001).

Livrets d'exposition : *Eaux usées, usages de l'eau* (2002), *L'or blanc, du gypse au plâtre* (2004)

Contributions aux ouvrages publiés par le conseil général, *Jardins en Val d'Oise* (1993) et *Construire l'école en Val d'Oise* (1994), contribution à *Ville mobile* publié par les 9 de Transilie.

Contribution régulière à la revue *Vivre en Val d'Oise* et *Patrimoine en Val de France*.

### **Audiovisuels**

*Goussainville, une sucrerie en pays de France* (1995)

*Les jardins familiaux* (1996)

*L'arrivée du train en gare de Pontoise* (1997)

*L'habitat en Val d'Oise* (1998)

*La douleur partagée* (1998)

*L'aérotrain à toutes allure* (1999)  
*Terre de briquetiers* (2001)  
*D'un four à l'autre* (2001)  
*Eaux usées, usages de l'eau* (2002)  
*Plâtrières et plâtriers* (2003)  
*Du gypse au plâtre* (2003)  
*Paysages et carrières* (2003)

### **Multimédia**

*Comment marchent les fours à briques* (2001). DVD avec écran tactile

### **Activités pédagogiques**

Pour certaines expositions, à partir de parcours-enquêtes. Dans le cadre d'itinérances d'expositions au Musée départemental de l'éducation, des animations et des activités artistiques sont assurées par l'équipe du musée. Présentation d'expositions aux enseignants

---

## **RESSOURCES DOCUMENTAIRES**

---

### **Ouvrages imprimés**

Ouvrages anciens et récents. Thématique : histoire locale, histoire de la banlieue, ethnologie, population, métiers, industrie, etc.

### **Littérature grise**

En rapport avec des thématiques locales et des projets d'exposition

### **Archives écrites**

### **Archives orales**

500 cassettes

### **Photographies**

Environ 12 000 clichés : photographies récentes liées à des campagnes photographiques et reproductions de photos anciennes

### **Films**

Films d'institutions et films d'amateurs (environ 700 films de long, moyen et court-métrage), production d'images vidéo (rush et montages) en relation avec nos thématiques

### **Objets**

Quelques dons et acquisitions autour des thèmes de recherche

## **CENTRE DE RESSOURCES DES ASSOCIATIONS DE GARGES-LES-GONESSE**

---

### **COORDONNEES**

---

<b>Adresse</b>	1, avenue du Plein Midi 95140 GARGES-LES-GONESSE
<b>Téléphone</b>	01.30.11.03.55
<b>Fax</b>	01.30.11.03.56
<b>Courriel</b>	<a href="mailto:gmoussy@villedegarges.net">gmoussy@villedegarges.net</a>
<b>Contact</b>	Gaël MOUSSY, responsable

---

### **PRESENTATION**

---

<b>Statut</b>	Service Municipal
<b>Date de création</b>	2000
<b>Missions</b>	Accompagnement de la vie associative locale, formations, espace multimédia
<b>Accueil de publics</b>	13H-20H

---

### **ACTIONS LIEES A LA MEMOIRE, L'HISTOIRE ET L'IDENTITE**

---

<b>Dates</b>	Action ponctuelle depuis 2004
<b>Secteurs géographiques</b>	Ville de Garges-lès-Gonesse
<b>Publics</b>	Associations
<b>Thématiques</b>	Vie associative et développement de la ville
<b>Partenaires financiers</b>	Val de France

---

## ***NATURE DES ACTIONS***

---

### **Recherche historique**

Histoire des associations, en partenariat avec la MMIV

### **Expositions**

Histoire des associations, en partenariat avec la MMIV

### **Conférences, rencontres**

Archives des associations, en partenariat avec la MMIV

### **Publications**

*Associations à vos archives ! Petit guide pour la mémoire associative (2005)*

---

## ***RESSOURCES DOCUMENTAIRES***

---

### **Ouvrages imprimés**

*Associations à vos archives ! Petit guide pour la mémoire associative*

## CONSEIL DES SAGES DE VILLIERS-LE-BEL

---

### COORDONNEES

---

<b>Adresse</b>	Service Développement social 20, rue de la République 95400 VILLIERS-LE-BEL
<b>Téléphone</b>	01 34 29 28 47
<b>Fax</b>	01 34 29 29 47
<b>Courriel</b>	<a href="mailto:poberto@ville-villiers-le-bel.fr">poberto@ville-villiers-le-bel.fr</a>
<b>Contact</b>	Arlette YAICH maire-adjoint Pierre OBERTO chef de projet

---

### PRESENTATION

---

<b>Statut</b>	Groupe de réflexion
<b>Date de création</b>	Avril 1999
<b>Missions</b>	Tisser du lien social, créer des relations entre les générations, porter un regard sur le fonctionnement de la ville
<b>Accueil de publics</b>	Sur rendez-vous. Rencontre avec des témoins

---

### ACTIONS LIEES A LA MEMOIRE, L'HISTOIRE ET L'IDENTITE

---

<b>Dates</b>	Actions ponctuelles depuis 2004-2005
<b>Secteurs géographiques</b>	Villiers-le-Bel, quartier des Carreaux
<b>Publics</b>	Habitants
<b>Thématiques</b>	Thématiques croisées : urbanisme, famille, migrations
<b>Partenaires financiers</b>	Val de France

---

## ***NATURE DES ACTIONS***

---

### **Recherche historique**

Recherche sur l'histoire des Carreaux

### **Collecte de mémoire orale**

Interviews auprès des premiers habitants du quartier des Carreaux et auprès des habitants du reste de la commune

### **Collecte de documents**

Collecte de photographies et autres documents

### **Expositions**

Mini-exposition

### **Parcours, visites guidées**

### **Conférences, rencontres**

Soirée-mémoire avec les habitants du quartier (2004) – Après-midi mémoire avec les habitants de la commune (2005)

### **Publications**

Publication sur l'histoire des Carreaux 1955-1963 (2006)

---

## ***RESSOURCES DOCUMENTAIRES***

---

### **Archives orales**

Recueil de mémoire orale (transcriptions des interviews et rencontres-mémoire)

### **Photographies**

Documents municipaux et privés

## **ECOLE MUNICIPALE D'ARTS PLASTIQUES DE GARGES-LES-GONESSE – MAISON DES ARTS**

---

### **COORDONNEES**

---

<b>Adresse</b>	14 rue Philibert Delormes 95140 GARGES-LES-GONESSE
<b>Téléphone</b>	01 34 45 00 10
<b>Fax</b>	01 34 45 00 19
<b>Courriel</b>	<a href="mailto:morerec@villedegarges.com">morerec@villedegarges.com</a>
<b>Contact</b>	Claire MORERE Directrice

---

### **PRESENTATION**

---

<b>Statut</b>	Ecole d'art municipale
<b>Date de création</b>	1983 (fonctionnement associatif de 1976 à 1983)
<b>Missions</b>	Enseigner les techniques et les modes d'expression dans le domaine des arts visuels et des arts plastiques. Organiser des manifestations de diffusion culturelle. Accompagner les autres structures dans leurs projets.
<b>Accueil de publics</b>	Dans les cours et ateliers. Sur rendez-vous pour les groupes scolaires et associations

---

### **ACTIONS LIEES A LA MEMOIRE, L'HISTOIRE ET L'IDENTITE**

---

<b>Dates</b>	Actions ponctuelles et régulières depuis 1978
<b>Secteurs géographiques</b>	Commune et villes limitrophes
<b>Publics</b>	Tous publics
<b>Thématiques</b>	Histoires de vie, identités de quartier, rites d'accueil, discriminations, patrimoine artisanal et artistique
<b>Partenaires financiers</b>	Ville, DRAC, Politique de la Ville, CAF, DDJS, département, Education nationale, Communauté d'agglomération Val de France

---

## **NATURE DES ACTIONS**

---

### **Collecte de mémoire orale**

Mémoire des habitants à travers la réalisation de vidéos (voir ci-dessous)

### **Collecte de documents**

En particulier sur les modes de vie et sur les projets artisanaux (broderies, pots, outils...)

### **Expositions**

*Dessiner, désigner la ville pour mieux y vivre* (photographies réalisées par des groupes de jeunes ou des habitants et exposées dans l'espace public)

*Le travail du tissu à Garges-lès-Gonesse* (tableaux textiles où les gens racontent leur quotidien.)

*La terre cuite* (des différents pays, dans la variété d'objets : instruments de musiques, assiettes, figurine, habitations...)

*Portraits gargeois* (Parcours de vie racontés, dessinés et exposés)

### **Parcours, visites guidées**

Interventions d'artistes dans certaines expositions

### **Conférences, rencontres**

Connaissances des civilisations en liaison avec l'histoire de l'art

### **Publications**

*Le tissu de la mémoire* (tableaux textiles où les gens racontent leur quotidien)

*Histoires d'ensembles 2005* (Expressions artistiques autour de la vie des habitants des grands ensembles)

Catalogues ou textes liés aux expositions

### **Audiovisuels**

Vidéos réalisées avec les habitants et Double Face.

*Récits de quartier* (2000) reportage

*Portraits gargeois* (2004) 3 X 20 mn et 3X 5 mn

### **Activités artistiques**

Stages et ateliers d'expression artistiques sur le thème de la mémoire individuelle et collective. Par exemple pratique de l'estampage pour relever des parcours et des lieux dans la ville

### **Activités pédagogiques**

*Enquête sur un citoyen* (enquête sur l'identité du personnage d'une statue du 19<sup>e</sup> siècle)

---

## **RESSOURCES DOCUMENTAIRES**

---

### **Ouvrages imprimés**

Publications de l'école, parmi lesquelles *Le tissu de la mémoire* et *Histoires d'ensembles*

### **Littérature grise**

*Comptes rendus et bilans, évaluations et analyses d'action réalisées sur le territoire*

*Enquête sur un citoyen* (2002)

*Les ateliers de quartier* (1981)

*Propositions pour la création d'un pôle culturel à la gare de Garges Sarcelles* (1980)

*Mémoire de DEFFA sur le quartier de la Muette* (1980)

### **Photographies**

Catalogues photos conçus et réalisés par les habitants du quartier de la Muette. Photos archivées des activités et des travaux réalisés à l'Ecole

### **Films**

Vidéos réalisées avec les habitants et Double Face (cf liste ci-dessus)

Vidéos sur les ateliers, la réalisation des travaux et la participation des élèves et des habitants

## MAISON DE QUARTIER BORIS VIAN

---

### COORDONNEES

---

<b>Adresse</b>	4 rue Scribe 95400 VILLIERS-LE-BEL
<b>Téléphone</b>	01 34 07 81 74.
<b>Fax</b>	01 39 85 95 45
<b>Courriel</b>	<a href="mailto:mdq-lescarreaux@ville-villiers-le-bel.fr">mdq-lescarreaux@ville-villiers-le-bel.fr</a>
<b>Site Web</b>	<a href="http://www.ville-villiers-le-bel.fr">http://www.ville-villiers-le-bel.fr</a>
<b>Contact</b>	Alain SARTORI, directeur

---

### PRESENTATION

---

<b>Statut</b>	Service municipal
<b>Date de création</b>	1985
<b>Missions</b>	Développer un lieu d'information de proximité Animer un lieu de promotion sociale en développant les projets d'accompagnement à la scolarité, en devenant un espace d'accueil d'opérateurs pour la formation, l'accompagnement vers l'emploi et la création d'activités. Animer un lieu de vie collective du quartier. Etre un opérateur de concertation de participation des habitants
<b>Accueil de publics</b>	Mardi, mercredi, jeudi, vendredi 9H30 -12H / 14H – 18H30. Samedi 14H-18H30.

---

### ACTIONS LIEES A LA MEMOIRE, L'HISTOIRE ET L'IDENTITE

---

<b>Dates</b>	Actions ponctuelles depuis 2004/2005
<b>Secteurs géographiques</b>	Quartier des Carreaux
<b>Publics</b>	Tous publics
<b>Thématiques</b>	Famille, urbanisme
<b>Partenaires financiers</b>	Municipalité, CAF, Politique de la Ville

---

## ***NATURE DES ACTIONS***

---

### **Collecte de mémoire orale**

Accueil d'initiatives organisées par différents partenaires (collectif Fusion mémoires de vacances, Soirées mémoires du CCAS, ateliers de la MMIV)

### **Collecte de documents**

### **Expositions**

### **Parcours, visites guidées**

Organisations de ballades urbaines dans le quartier

### **Audiovisuels**

Animation et soutien à des actions de réalisations audiovisuelles axées sur la mémoire du quartier

### **Multimédia**

Collecte et numérisation de photos du quartier

### **Activités pédagogiques**

Animation et soutien à des actions de réalisations audiovisuelles axées sur la mémoire du quartier

---

## ***RESSOURCES DOCUMENTAIRES***

---

### **Ouvrages imprimés**

Mise à disposition du public de différentes publications liées à la mémoire (Val de France, SAKAMO du collectif FUSION)

### **Photographies**

Photos du quartier

### **Films**

Réalisations audiovisuelles axées sur la mémoire du quartier

## **MISSION MEMOIRES ET IDENTITES EN VAL DE FRANCE (MMIV)**

---

### **COORDONNEES**

---

<b>Adresse</b>	Communauté d'agglomération Val de France 1 boulevard Carnot 95400 VILLIERS-LE-BEL
<b>Téléphone</b>	01 34 04 20 32
<b>Fax</b>	01 34 19 01 99
<b>Courriel</b>	<a href="mailto:catherineroth@agglo-valdefrance.fr">catherineroth@agglo-valdefrance.fr</a>
<b>Site Web</b>	<a href="http://www.agglo-valdefrance.fr/mission_vdf.asp">www.agglo-valdefrance.fr/mission_vdf.asp</a>
<b>Contact</b>	Catherine ROTH, chef de projet

---

### **PRESENTATION**

---

<b>Statut</b>	Service intercommunal
<b>Date de création</b>	Décembre 2003
<b>Missions</b>	Soutenir et fédérer les initiatives dans le domaine du patrimoine local, et plus particulièrement celles liées à la mémoire et à l'histoire des grands ensembles
<b>Accueil de publics</b>	Selon les actions

---

### **ACTIONS LIEES A LA MEMOIRE, L'HISTOIRE ET L'IDENTITE**

---

<b>Dates</b>	Actions régulières depuis 2003
<b>Secteurs géographiques</b>	Communes de Val de France (Sarcelles, Villiers-le-Bel, Arnouville-lès-Gonesse, Garges-lès-Gonesse)
<b>Publics</b>	Tous publics
<b>Thématiques</b>	Urbanisme, logement et habitat, migrations, jardins et espaces verts, mobilités...
<b>Partenaires financiers</b>	DRAC Ile-de-France, Mission Ville

---

## **NATURE DES ACTIONS**

---

### **Recherche historique**

Histoire du grand ensemble Les Carreaux de Villiers-le-Bel, histoire du parc Kennedy de Sarcelles, histoire des associations gargeoises

### **Collecte de mémoire orale**

Mémoire des associations, mémoire des habitants

### **Collecte de documents**

Photographies familiales et professionnelles sur les grands ensembles

### **Expositions**

Exposition sur l'histoire des Carreaux  
Exposition sur les archives associatives

### **Conférences, rencontres**

Atelier d'histoire avec le Conseil des Sages de Villiers-le-Bel. Rencontres mémoires  
Séances de formation et de sensibilisation aux archives pour les responsables associatifs

### **Publications**

Revue *Patrimoine en Val de France*. (n°1 « Des acteurs des lieux des projets » 2003, n°2 « Nature et ville » 2004, n°3 « Mobilités » 2005 )  
*Histoires d'ensembles* (2005)  
*Associations, à vos archives ! Petit guide pour la mémoire associative* (2005)  
*Guide des sources pour l'étude des grands ensembles de Val de France, Garges-lès-Gonesse, Sarcelles et Villiers-le-Bel 1950-1980* (2005)  
*Les Carreaux 1955-1963. Naissance d'un grand ensemble en banlieue parisienne* (2006)  
*Répertoire localisé des références bibliographiques sur les villes d'Arnouville-lès-Gonesse, Garges-lès-Gonesse, Sarcelles et Villiers-le-Bel* (2006)  
*Répertoire des acteurs et des ressources mémoires, identités et patrimoine dans les communes de Val de France* (2006)

### **Audiovisuels**

Courts-métrages documentaires réalisés par de jeunes collégiens de Villiers-le-Bel sur le grand ensemble Les Carreaux (atelier vidéo)

### **Activités pédagogiques**

Atelier d'ethnologie (collège Voltaire de Sarcelles), atelier vidéo (collège Léon Blum)

---

## **RESSOURCES DOCUMENTAIRES**

---

### **Ouvrages imprimés**

Publications de la Mission (voir ci-dessus)

### **Littérature grise**

Publications de la Mission (voir ci-dessus)

### **Archives orales**

Enregistrements des témoignages de responsables associatifs (CD et transcriptions)

Recueil de mémoire orale sur l'histoire des Carreaux (transcriptions)

### **Photographies**

Photographies sur les Carreaux

Photographies du parc Kennedy de Sarcelles

Photographies d'associations gargeoises

### **Films**

Rushes des films réalisés par les collégiens et DVD regroupant les films (voir ci-dessus)

Enregistrement vidéo d'une soirée-mémoire sur les Carreaux

## **SERVICE INTERGENERATIONS DE SARCELLES – CONSEIL DES RETRAITES CITOYENS DE SARCELLES**

---

### **COORDONNEES**

---

<b>Adresse</b>	Mairie de Sarcelles Centre administratif 4, place de Navarre 95200 SARCELLES
<b>Téléphone</b>	01 34 38 21 44 (service) – 01 34 38 20 00 (élue)
<b>Courriel</b>	<a href="mailto:intergenerations@yahoo.fr">intergenerations@yahoo.fr</a>
<b>Contact</b>	Annick MORIN, Maire- Ajointe, en charge de l'Intergénération Michèle TELLEZ-RODRIGO, responsable du service Intergénération

---

### **PRESENTATION**

---

<b>Statut</b>	Structure municipale
<b>Date de création</b>	2001
<b>Missions</b>	Actions mémoire, interculturel, environnement, citoyenneté, intergénération
<b>Accueil de publics</b>	Selon les actions.

---

### **ACTIONS LIEES A LA MEMOIRE, L'HISTOIRE ET L'IDENTITE**

---

<b>Dates</b>	Actions régulières depuis 2003 (projets Mémoires croisées – cultures partagées)
<b>Secteurs géographiques</b>	Commune de Sarcelles, quartiers
<b>Publics</b>	Tous publics
<b>Thématiques</b>	Histoire, migrations, jardins, mémoires (de la Libération, du grand ensemble de Sarcelles...)
<b>Partenaires financiers</b>	Ville, Conseil Général, Conseil Régional, Etat

---

## ***NATURE DES ACTIONS***

---

### **Collecte de mémoire orale**

### **Conférences, rencontres**

### **Publications**

Deux recueils du Conseil de Retraités Citoyens

### **Audiovisuels**

### **Multimédia**

---

## ***RESSOURCES DOCUMENTAIRES***

---

### **Ouvrages imprimés**

Recueils du Conseil de Retraités Citoyens

### **Archives écrites**

### **Archives orales**

Enregistrement sonore des témoignages. Emission de la Radio Enghien

### **Films**

En partenariat avec la MJC.

### **Photographies**

Service de la communication

### **Autres**

C.D. ROM - transcriptions de l'ensemble des témoignages

# **ASSOCIATIONS**

# ASSOCIATION DE RECHERCHE ARCHEOLOGIQUE HISTORIQUE ET ETHNOGRAPHIQUE J.P.G.F. DE VILLIERS-LE-BEL

---

## **COORDONNEES**

---

<b>Adresse</b>	62 rue de la République 95400 VILLIERS-LE-BEL
<b>Téléphone</b>	01 39 90 63 82
<b>Contact</b>	Rémy GUADAGNIN, président

---

## **PRESENTATION**

---

<b>Statut</b>	Association loi 1901
<b>Date de création</b>	1961
<b>Missions</b>	Recherche et valorisation du patrimoine de l'ancien Pays de France
<b>Accueil de publics</b>	Sur rendez-vous

---

## **ACTIONS LIEES A LA MEMOIRE, L'HISTOIRE ET L'IDENTITE**

---

<b>Dates</b>	Actions ponctuelles et régulières depuis 1961
<b>Secteurs géographiques</b>	Pays de France, et particulièrement le territoire couvert par la Communauté d'Agglomération
<b>Publics</b>	Grand public, scolaires et spécialistes
<b>Thématiques</b>	Histoire du peuplement de la région, depuis les origines jusqu'à nos jours
<b>Partenaires financiers</b>	Ville de Villiers-le-Bel, Conseil Général du Val d'Oise, Ministère de la Culture

---

## **NATURE DES ACTIONS**

---

### **Recherche historique**

Exploitation systématique des dépôts d'archives nationales, régionales, départementales, communales et de fonds privés (notaires, particuliers, etc.)

### **Collecte de mémoire orale**

Enregistrements et vidéos (les ressources naturelles et leur exploitation, les corps de métier, etc.)

### **Collecte de documents**

Fonds importants : monographies, actes, cartes, plans, et collection d'objets documentés sur l'agriculture, l'élevage, les artisanats, etc.

### **Expositions**

Plusieurs expositions : nationales, régionales et locales depuis 1970

### **Parcours, visites guidées**

Ponctuellement

### **Conférences, rencontres**

### **Publications**

*Bulletins J.P.G.F.*

Catalogues d'expositions : *Dix ans de recherches en Pays de France* (1981) ; *Le vêtement populaire en Pays de France* (1983) ; *Fouilles archéologiques de l'îlot Saint-Nicolas au Bourget* (1985).

*L'origine du village en pays de France*, par Rémy Guadagnin.

*Céramiques médiévales parisiennes. Classification et typologie*, par J.Nicourt.

*Catalogue du Musée d'Ermont (Val d'Oise)*, par Danièle et Gérard Ducoeur.

Articles scientifiques dans les revues spécialisées

### **Audiovisuels**

Sur l'histoire et l'archéologie régionales et thèmes locaux. VHS, DVD et CD Rom. (en partenariat avec le Ministère de la Culture et le CNRS)

### **Activités artistiques**

Stages thématiques (céramiques, habitat, etc.) liés à l'archéologie et l'histoire

### **Activités pédagogiques**

Nombreux ateliers avec formation universitaire. Dossiers CNDP et CRDP sur l'histoire du Pays de France. Valise pédagogique sur l'archéologie régionale.

Conférences dans les établissements scolaires, visites guidées sites et expositions

---

## **RESSOURCES DOCUMENTAIRES**

---

### **Ouvrages imprimés**

Bibliothèque importante : monographies régionales et locales, publiées depuis le XVIII<sup>e</sup> siècle (originaux et copies)

### **Littérature grise**

Nombreux mémoires de maîtrise, DEA et thèses soutenus par des membres de l'association

### **Archives écrites**

Fonds important

### **Archives orales**

Fonds important

### **Photographies**

Fonds très important : plus de 10 000 clichés, notamment photographies aériennes, montrant la transformation des anciens villages et des villes (particulièrement de la communauté d'agglomération)

### **Films**

Depuis 1940 (intérêt local) et archives des émissions télévisées INA et autres

### **Plans**

Nombreux plans et cartes de la région depuis le XVI<sup>e</sup> siècle (originaux et fac-similés)

### **Maquettes**

Quelques-unes, uniquement archéologiques préhistoire, antiquité et Moyen Age

### **Objets**

Plus de 7000 objets archéologiques et collections ethnologiques (conservés à Villiers-le-Bel et dans les cantons voisins) témoins de la vie quotidienne dans notre région, depuis l'Antiquité jusqu'au début du XX<sup>e</sup> siècle

## **ARNOUVILLE ET SON PASSE**

---

### **COORDONNEES**

---

<b>Adresse</b>	Rue de Boishue 95400 ARNOUVILLE-LES-GONESSE
<b>Téléphone</b>	01 39 85 04 71 (numéro professionnel du président)
<b>Fax</b>	01 39 85 07 61
<b>Contact</b>	Jean-Jacques VIDAL, président Denis WATEL, vice-président

---

### **PRESENTATION**

---

<b>Statut</b>	Section de l'association A.L.A.C.
<b>Date de création</b>	1985
<b>Missions</b>	Etude du passé d'Arnouville et sauvegarde de son patrimoine historique
<b>Accueil de publics</b>	Réunion mensuelle (2 <sup>ème</sup> jeudi du mois) à 20H30, au Centre social culturel d'Arnouville. Sur RDV

---

### **ACTIONS LIEES A LA MEMOIRE, L'HISTOIRE ET L'IDENTITE**

---

<b>Dates</b>	Actions ponctuelles depuis 1985
<b>Secteurs géographiques</b>	Arnouville-lès-Gonesse
<b>Publics</b>	Tous publics
<b>Thématiques</b>	Tout ce qui concerne l'histoire d'Arnouville
<b>Partenaires financiers</b>	-

---

## **NATURE DES ACTIONS**

---

### **Recherche historique**

Recherches sur Machault d'Arnouville, sur l'urbanisation d'Arnouville au 18<sup>ème</sup> siècle

Tout ce qui concerne l'histoire d'Arnouville-lès-Gonesse

### **Collecte de mémoire orale**

Par des réunions débats avec des anciens sur des sujets divers : commerce et artisanat, vie quotidienne pendant la guerre 39-45 et Libération, les églises d'Arnouville

### **Collecte de documents**

Cartes postales d'Arnouville, photographies de groupes d'école, documents d'archives

### **Expositions**

*La poste à Arnouville.*

*Arnouville et ses églises.*

*Les écoles au fil du temps.*

*Evolution du commerce local depuis 1930.*

*Arnouville libérée.*

*Arnouville d'hier et d'aujourd'hui*

### **Parcours, visites guidées**

Parcours-spectacle dans le parc du château lors des Journées du Patrimoine 2003  
Quelques visites guidées ponctuelles

### **Publications**

*Promenade à travers l'Arnouville du 18<sup>ème</sup> siècle.* 1994

*Arnouville-lès-Gonesse.* Editions Alan Sutton, 2001

*La Gazette,* bulletin de l'association

### **Activités artistiques**

Réalisation de plusieurs spectacles relatant l'histoire locale :

*Chroniques arnouilloises de la Révolution.* Juillet 1989 (bicentenaire de la Révolution)

*Machault un grand destin du 18<sup>ème</sup> siècle.* 1994 (pièce de théâtre)

Son et lumière sur l'histoire d'Arnouville donné sur le parvis de l'église et sur la place de la Fontaine. 1997

Parcours-spectacle dans le parc du château. Journées du Patrimoine 2003

*Une ténébreuse affaire à Arnouville,* pièce de théâtre créée à partir d'un fait historique et jouée dans le parc du château. Journées du Patrimoine 2005

---

## ***RESSOURCES DOCUMENTAIRES***

---

### **Photographies**

Collection de cartes postales (environ 500)

Collection de photographies de groupes scolaires (depuis 1921)

Photocopies de documents d'archives.

### **Plans**

Plans du 18<sup>ème</sup>.

## **CENTRE SOCIAL LES DOUCETTES**

---

### **COORDONNEES**

---

<b>Adresse</b>	33 rue du Tiers-Pot 95140 GARGES-LES-GONESSE
<b>Téléphone</b>	01 39 93 27 37 – 06 66 93 04 90
<b>Fax</b>	01 39 93 57 45
<b>Courriel</b>	<a href="mailto:csdoucettes@wanadoo.fr">csdoucettes@wanadoo.fr</a>
<b>Contact</b>	DUBOIS Bernadette, directrice. REBOULET Joël

---

### **PRESENTATION**

---

<b>Statut</b>	Association d'habitants gérant un centre social
<b>Date de création</b>	1992
<b>Missions</b>	Mener des activités de type social, socioéducatif et de développement communautaire dans le quartier des Doucettes avec la participation maximale des habitants
<b>Accueil de publics</b>	Selon l'action

---

### **ACTIONS LIEES A LA MEMOIRE, L'HISTOIRE ET L'IDENTITE**

---

<b>Dates</b>	Actions ponctuelles depuis 1995
<b>Secteurs géographiques</b>	Quartier des Doucettes
<b>Publics</b>	Tous publics
<b>Thématiques</b>	Urbanisme, famille, migrations, culture, époque du bidonville, transmission des cultures d'origine aux enfants
<b>Partenaires financiers</b>	Mairie, FASILD, CAF, CNAF, FONJEP, CRIF, FCS 95, CIVIC CEL, Contrat Petite Enfance, Fondation de France

---

## ***NATURE DES ACTIONS***

---

### **Collecte de mémoire orale**

### **Collecte de documents**

### **Audiovisuels**

Une vidéo sur l'histoire du quartier (non finie)

### **Activités pédagogiques**

Petit groupe de travail avec des enfants et des parents interviewés.  
Spectacle théâtral filmé retraçant le voyage des immigrés africains vers la France

---

## ***RESSOURCES DOCUMENTAIRES***

---

### **Archives écrites**

Archives du centre social.

### **Photographies**

Photographies du centre social

### **Films**

Vidéos.

## **CLUB DES BELLES IMAGES**

---

### ***COORDONNEES***

---

<b>Adresse</b>	Maison de quartier Watteau Route des Refuzniks 95200 SARCELLES
<b>Téléphone</b>	06 62 14 91 30 – 01 34 19 12 57
<b>Courriel</b>	<a href="mailto:info@bellesimages.com">info@bellesimages.com</a>
<b>Site Web</b>	<a href="http://www.bellesimages.com">www.bellesimages.com</a>
<b>Contact</b>	Martial Beauville, président

---

### ***PRESENTATION***

---

<b>Statut</b>	Association loi 1901
<b>Date de création</b>	1971
<b>Missions</b>	Rencontres, enseignement de la photographie, journal
<b>Accueil de publics</b>	Les mardis à 21 H

---

### ***ACTIONS LIEES A LA MEMOIRE, L'HISTOIRE ET L'IDENTITE***

---

<b>Dates</b>	Actions régulières depuis 1971
<b>Secteurs géographiques</b>	Sarcelles, Paris.
<b>Publics</b>	Adultes
<b>Thématiques</b>	Toutes thématiques.
<b>Partenaires financiers</b>	-

---

## **NATURE DES ACTIONS**

---

### **Expositions**

Expositions photo dans Sarcelles et à Paris  
Expositions photo itinérantes (Sarcelles, autres lieux du Val d'Oise)

### **Conférences, rencontres**

Rencontres avec des photographes connus

### **Publications**

Fanzine bimestriel *Belles images photographies*

### **Multimédia**

Site Web [www.bellesimages.com](http://www.bellesimages.com)

### **Activités artistiques**

Prises de vue, sorties photo

### **Activités pédagogiques**

Cours de photographie argentique, numérique

---

## **RESSOURCES DOCUMENTAIRES**

---

### **Archives écrites**

Archives du journal *Belles images photographies* depuis mai 1991

### **Photographies**

Photographies des adhérents

## COLLECTIF FUSION

---

### COORDONNEES

---

<b>Adresse</b>	13 square Charles Perrault 95400 VILLIERS-LE-BEL
<b>Téléphone</b>	01 39 87 31 53
<b>Courriel</b>	<a href="mailto:collectif.fusion@free.fr">collectif.fusion@free.fr</a>
<b>Site Web</b>	<a href="http://www.fusion.asso.fr">www.fusion.asso.fr</a>
<b>Contact</b>	Brahim SAAI, Président

---

### PRESENTATION

---

<b>Statut</b>	Association loi 1901
<b>Date de création</b>	13 septembre 1991
<b>Missions</b>	Conception et réalisation de projets culturels construits avec les habitants et portant une attention particulière au métissage culturel. Association de Jeunesse et d'Education Populaire
<b>Accueil de publics</b>	De 8H30 à 12H30 et de 14H30 à 18H30

---

### ACTIONS LIEES A LA MEMOIRE, L'HISTOIRE ET L'IDENTITE

---

<b>Dates</b>	Actions régulières depuis 1991
<b>Secteurs géographiques</b>	Sarcelles, Villiers-le-Bel, Est du Val d'Oise
<b>Publics</b>	Habitants, scolaires
<b>Thématiques</b>	Migrations, histoire de la banlieue, métissage culturel, discriminations, colonisation.
<b>Partenaires financiers</b>	Mission Ville – Préfecture, FASILD, DDPJJ, CAF, Conseil Général DAC 95, DES et CIVIC, DDJS, FONJEP, SCIC, Fondation Nuage France, Villes de Villiers-le-Bel et Sarcelles

---

## **NATURE DES ACTIONS**

---

### **Recherche historique**

Dépouillement archives locales : dénombremments, recensements, etc.

### **Collecte de mémoire orale**

Mémoire des migrations à travers les photos de mariage (notes), des migrations (notes), des pratiques magiques autour de la naissance, des naissances (mini-CD), des vacances (mini-CD)

### **Collecte de documents**

Collecte de photographies sur le thème des mariages, de la naissance, des papiers de famille, de la photo familiale, de la période coloniale

### **Expositions itinérantes**

*Alliances*  
*Regard sur l'autre*  
*Bébé Babel*  
*Espèce de race.*

### **Conférences, rencontres, tables rondes**

*Une identité entre deux cultures* (vidéo)  
*Vacances au bled* (vidéo)  
*L'identité arabo-islamique entre devoir et regard* (vidéo)

### **Publications**

Périodique semestriel *Sakamo* (36 pages) : histoire locale, banlieue, mémoire du déplacement.  
Catalogue d'exposition *Alliance* (154 pages)  
Catalogue d'exposition *Bébé babel* (192 pages)

### **Audiovisuels**

*Adou et Traoré* (rencontre de la médecine traditionnelle et de la médecine occidentale)

### **Multimédia**

Site Internet *Passé Simple Pas Si Simple*, une histoire de Villiers-le-Bel [www.p-simple.com](http://www.p-simple.com)

### **Spectacles**

*Revue nègre déchaînée* (l'esclavage aux Antilles)  
*Dessine moi un français* (l'identité nationale)  
*On reconnaît plus l'arbre à ses fruits qu'à ses racines* » (Etre musulman dans un pays laïque, de l'influence de la couleur de peau dans les relations sociales)

## **Activités pédagogiques**

*Théâtre au collège* : Ateliers d'écriture et expression théâtrale 2003-2004, 2004-2005.

*La pomme de terre, une migrante.*

*Archinard conquérant du Mali*

---

## **RESSOURCES DOCUMENTAIRES**

---

### **Ouvrages imprimés**

Catalogues d'exposition, revues (voir ci-dessus)

### **Archives orales**

Mini CD, recueil de transcriptions (voir ci-dessus)

### **Photographies**

Photographies familiales et autres (voir ci-dessus)

### **Films**

Film et vidéo des conférences et rencontres (voir ci-dessus)

## DOUBLE FACE

---

### COORDONNEES

---

<b>Adresse</b>	5 avenue de général Lapérrine 75012 PARIS
<b>Téléphone</b>	01 40 04 90 91 06 03 40 49 60
<b>Courriel</b>	<a href="mailto:virginie-loisel@wanadoo.fr">virginie-loisel@wanadoo.fr</a>
<b>Site Web</b>	En cours
<b>Contact</b>	Virginie LOISEL, réalisatrice vidéo

---

### PRESENTATION

---

<b>Statut</b>	Association loi 1901
<b>Date de création</b>	1998
<b>Missions</b>	Production concernant les domaines de l'image, en particulier le document audiovisuel (photo, vidéo, son)
<b>Accueil de publics</b>	Sur RDV

---

### ACTIONS LIEES A LA MEMOIRE, L'HISTOIRE ET L'IDENTITE

---

<b>Dates</b>	Actions régulières depuis 1999
<b>Secteurs géographiques</b>	Garges-lès-Gonesse : quartier des Doucettes, Centre Ville, la Muette, la Lutèce, et plus largement Sarcelles, Bouffémont, Gonesse, Goussainville, Louvres.
<b>Publics</b>	Tous publics
<b>Thématiques</b>	Urbanisme, migrations, famille, récits de vie, mémoire.
<b>Partenaires financiers</b>	Ville de Garges-lès-Gonesse, Politique de la Ville, DRAC, FASILD, CAF, Conseil Régional, Communauté d'Agglomération.

---

## **NATURE DES ACTIONS**

---

### **Recherche historique**

Recherche iconographique en particulier

### **Collecte de mémoire orale**

### **Collecte de documents**

Photographies, objets...

### **Expositions**

Exposition *Portraits gargeois* (2004)

### **Conférences, rencontres**

Projections – débats (Centre social les Doucettes, Mairie de Garges-lès-Gonesse)

### **Publications**

*Histoires d'ensembles* (2005)

### **Audiovisuels**

*Bénévoles des Doucettes* (1998-1999) reportage de 20 mn

*Garges les Gosses naissent* (1999) vidéo-mémoire de 180 mn

*Le passage des Doucettes* (1999) reportage de 45 mn

*Récits de quartier* (2000) reportage

*Appartements relais, un tremplin d'autonomie* (2001) reportage de 35 mn

*La Muette* (2002), reportage diaporama / sons 30mn

*Le passage des Doucettes 2* (2002-2003) reportage 52 mn

*Un cirque aux Doucettes* (2003), reportage 30 mn

*Discriminations* (2003) reportage 10 mn et 30 mn

*Portraits gargeois* (2004) 3 X 20 mn et 3X 5 mn

### **Activités pédagogiques**

Ateliers vidéo et photos (EMAP, Centre Social, Associations). Vidéo / photo / montage / analyse de l'image

---

## **RESSOURCES DOCUMENTAIRES**

---

### **Archives orales**

Entretiens réalisés dans le cadre de reportages sur le thème de l'identité et de la mémoire

## **Photographies**

## **Films**

Vidéos réalisées (voir ci-dessus)

## EN MARCHÉ

---

### *COORDONNEES*

---

<b>Adresse</b>	19, rue Joliot Curie 95140 GARGES-LES-GONESSE
<b>Téléphone</b>	01 39 93 27 79
<b>Fax</b>	01 39 93 27 79
<b>Courriel</b>	<a href="mailto:assenmarche@aol.com">assenmarche@aol.com</a>
<b>Contact</b>	William RAGOUTON, directeur

---

### *PRESENTATION*

---

<b>Statut</b>	Association
<b>Date de création</b>	1994
<b>Missions</b>	Contribuer à l'éducation populaire
<b>Accueil de publics</b>	10H-12H30 et 14H-17H

---

### *ACTIONS LIEES A LA MEMOIRE, L'HISTOIRE ET L'IDENTITE*

---

<b>Dates</b>	Actions ponctuelles, en 1999, 2002, 2006
<b>Secteurs géographiques</b>	Ville de Garges-lès-Gonesse, quartier de la Muette
<b>Publics</b>	Tous publics
<b>Thématiques</b>	Urbanisme, migration, habitants.
<b>Partenaires financiers</b>	Immobilière 3F, mairie de Garges-lès-Gonesse, mission Ville

---

## ***NATURE DES ACTIONS***

---

### **Collecte de mémoire orale**

Interview d'habitants

### **Collecte de documents**

Collecte de photographies

### **Conférences, rencontres**

Débat sur la mémoire et l'identité

### **Audiovisuels**

Réalisation d'un documentaire

---

## ***RESSOURCES DOCUMENTAIRES***

---

### **Photographies**

### **Films**

## SARCELLES ET SON HISTOIRE

---

### COORDONNEES

---

<b>Adresse</b>	1 rue des Piliers 95 200 SARCELLES
<b>Téléphone</b>	01 34 19 59 28
<b>Courriel</b>	<a href="mailto:sarcelles.sonhistoire@wanadoo.fr">sarcelles.sonhistoire@wanadoo.fr</a>
<b>Contact</b>	Gilbert MORIN, président

---

### PRESENTATION

---

<b>Statut</b>	Association
<b>Date de création</b>	1996
<b>Missions</b>	Rechercher et mettre en valeur le patrimoine historique de Sarcelles, hier et aujourd'hui, village et grand ensemble, à travers des collections, des manifestations, des publications, des actions éducatives
<b>Accueil de publics</b>	Lundi 14H-17H – Mercredi 10H-12H et 14H-17H – Samedi 10-12H et sur rendez-vous

---

### ACTIONS LIEES A LA MEMOIRE, L'HISTOIRE ET L'IDENTITE

---

<b>Dates</b>	Actions régulières depuis septembre 2000
<b>Secteurs géographiques</b>	Commune de Sarcelles
<b>Publics</b>	Tous publics
<b>Thématiques</b>	Thèmes liés à l'histoire de Sarcelles
<b>Partenaires financiers</b>	Ville, Etat, Département

---

## ***NATURE DES ACTIONS***

---

### **Recherche historique**

### **Collecte de mémoire orale**

### **Collecte de documents**

### **Expositions**

Expositions in situ et expositions itinérantes

### **Parcours, visites guidées**

### **Publications**

Ouvrages et périodiques

### **Activités pédagogiques**

Visites ciblées

---

## ***RESSOURCES DOCUMENTAIRES***

---

### **Ouvrages imprimés**

### **Archives écrites**

### **Photographies**

### **Films**

### **Plans**

### **Maquettes**

### **Objets**

**Banque de données informatique** (réalisation en cours)

## TISSU DE LA MEMOIRE

---

### COORDONNEES

---

<b>Adresse</b>	Siège social : 8 rue des Louvres 95140 GARGES-LES-GONESSE Activité : Centre social du Plein-Midi 1 avenue du Plein Midi 95140 GARGES-LES-GONESSE
<b>Téléphone</b>	01 39 86 49 12
<b>Courriel</b>	<a href="mailto:alinem.pla@laposte.net">alinem.pla@laposte.net</a> <a href="mailto:elie.rojas@laposte.net">elie.rojas@laposte.net</a>
<b>Contact</b>	Aline PLA, secrétaire

---

### PRESENTATION

---

<b>Statut</b>	Association loi 1901
<b>Date de création</b>	2003
<b>Missions</b>	Création et promotion artistiques de tableaux en tissu ayant pour thème principal la mémoire individuelle et collective, dans la richesse de ses métissages.
<b>Accueil de publics</b>	Lundi de 13H30 à 16H30 au centre social du Plein Midi

---

### ACTIONS LIEES A LA MEMOIRE, L'HISTOIRE ET L'IDENTITE

---

<b>Dates</b>	Action régulière depuis 2003
<b>Secteurs géographiques</b>	Garges-lès-Gonesse, Paris.
<b>Publics</b>	Tous publics
<b>Thématiques</b>	Mémoire
<b>Partenaires financiers</b>	-

---

## ***NATURE DES ACTIONS***

---

### **Collecte de mémoire orale**

#### **Expositions**

#### **Parcours, visites guidées**

#### **Conférences, rencontres**

#### **Publications**

*Le tissu de la mémoire*. Publication avec l'Ecole Municipale d'Arts Plastiques de Garges-lès-Gonesse.

#### **Activités pédagogiques**

Atelier de réalisation de tableaux de tissu.

---

## ***RESSOURCES DOCUMENTAIRES***

---

### **Objets**

Souvenirs

# **INDIVIDUELS**

## **ETIENNE QUENTIN**

---

### ***COORDONNEES***

---

<b>Adresse</b>	28 rue de la Marlière 95200 SARCELLES
<b>Téléphone</b>	01 39 90 52 27
<b>Fax</b>	-
<b>Courriel</b>	-
<b>Site Web</b>	-
<b>Contact</b>	Etienne QUENTIN

---

### ***PRESENTATION***

---

<b>Statut</b>	Individuel
<b>Date de création</b>	-
<b>Missions</b>	-
<b>Accueil de publics</b>	-

---

### ***ACTIONS LIEES A LA MEMOIRE, L'HISTOIRE ET L'IDENTITE***

---

<b>Dates</b>	Actions ponctuelles depuis 1975
<b>Secteurs géographiques</b>	Sarcelles
<b>Publics</b>	Tous publics
<b>Thématiques</b>	Toutes thématiques
<b>Partenaires financiers</b>	-

---

## ***NATURE DES ACTIONS***

---

### **Recherche historique**

### **Collecte de mémoire orale**

### **Collecte de documents**

### **Expositions**

Basées sur la carte postale ancienne et contemporaine

### **Conférences, rencontres**

Occasionnellement.

### **Publications**

Sur la carte postale contemporaine. Prix du meilleur livre d'histoire Ile-de-France 1988

### **Activités artistiques**

Peinture, sérigraphie (awards of excellence SPAI), lithographie

---

## ***RESSOURCES DOCUMENTAIRES***

---

### **Ouvrages imprimés**

### **Littérature grise**

### **Archives écrites**

### **Archives orales**

### **Photographies**

### **Films**

### **Plans**

### **Objets**



## **TABLE DES MATIERES**

### **ARCHIVES**

Archives municipales de Garges-lès-Gonesse	6
Archives municipales de Sarcelles	8
Archives municipales de Villiers-le-Bel	10
Archives départementales du Val d'Oise	12

### **BIBLIOTHEQUES**

Bibliothèque Intercommunale d'Arnouville-lès-Gonesse	16
Bibliothèque Intercommunale de Garges-lès-Gonesse	18
Bibliothèque Intercommunale de Sarcelles	20
Bibliothèque Intercommunale de Villiers-le-Bel	22

### **AUTRES STRUCTURES PUBLIQUES**

Atelier de Restitution du Patrimoine et de l'Ethnologie du Conseil Général	25
Centre de Ressources des Associations de Garges-lès-Gonesse	28
Conseil des Sages de la Ville de Villiers-le-Bel	30
Ecole Municipale d'Arts Plastiques de Garges-lès-Gonesse	32
Maison de quartier Boris Vian	35
Mission Mémoires et Identités en Val de France	37
Service Intergénération de la Mairie de Sarcelles – Conseil des retraités-citoyens de Sarcelles	40

### **ASSOCIATIONS**

Association de recherche archéologique historique et ethnographique JPGF	43
Arnouville et son Passé	46
Centre social Les Doucettes	49
Club des belles images	51
Collectif Fusion	53
Double Face	56
En Marche	59
Sarcelles et son histoire	61
Tissu de la mémoire	63

### **INDIVIDUELS**

Quentin Etienne	66
-----------------	----

### **Crédits photographiques couverture**

Passé d'Arnouville : haut gauche.

Mairie de Garges-lès-Gonesse : haut droite.

Communauté d'agglomération Val de France : bas gauche

Maurice Bonnard : bas droit.

Tous droits réservés.



## Les éditions de la Mission Mémoires et Identités en Val de France :

### Revue *Patrimoine en Val de France*

- N°1 « Des acteurs des lieux des projets » (2003)
- N°2 « Nature et ville » (2004)
- N°3 « Mobilités » (2005)

### Collection « Les publications du Patrimoine en Val de France »

- N°1 *Histoires d'ensembles* (2005)
- N°2 *Associations, à vos archives ! Petit guide pour la mémoire associative* (2005)
- N°3 *Guide des sources pour l'étude des grands ensembles de Val de France, Garges-lès-Gonesse, Sarcelles et Villiers-le-Bel 1950-1980* (2005)
- N°4 *Répertoire localisé des références bibliographiques sur les villes d'Arnouville-lès-Gonesse, Garges-lès-Gonesse, Sarcelles et Villiers-le-Bel* (2006)
- N°5 *Répertoire des acteurs et des ressources Mémoires, Identités et Patrimoine dans les communes de Val de France* (2006)
- N°6 *Les Carreaux 1955-1963. Naissance d'un grand ensemble en banlieue parisienne* (2006)

